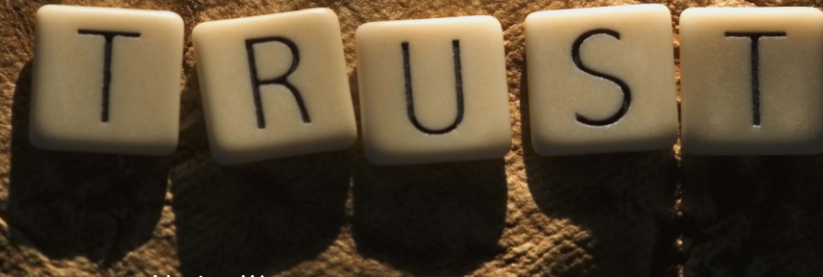




A Trust Modelling in web of



Narjes Mirzapour
Ahmad baraani

1390

فهرست مطالب

- مفهوم اعتماد
- بیان مساله
- مرور مدل‌های اعتماد و شهرت
- معرفی مدل **CATA**
- ارزیابی مدل
- نتیجه گیری

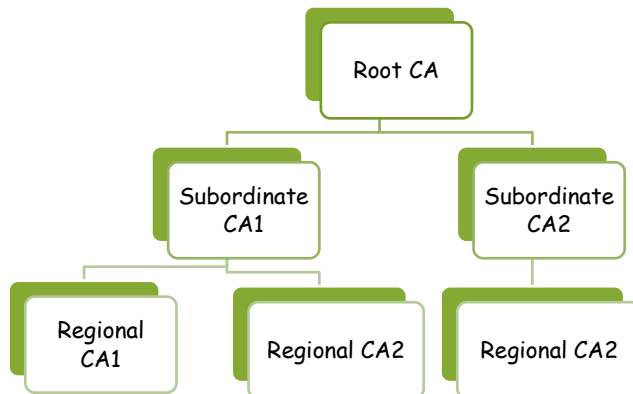
مفهوم اعتماد

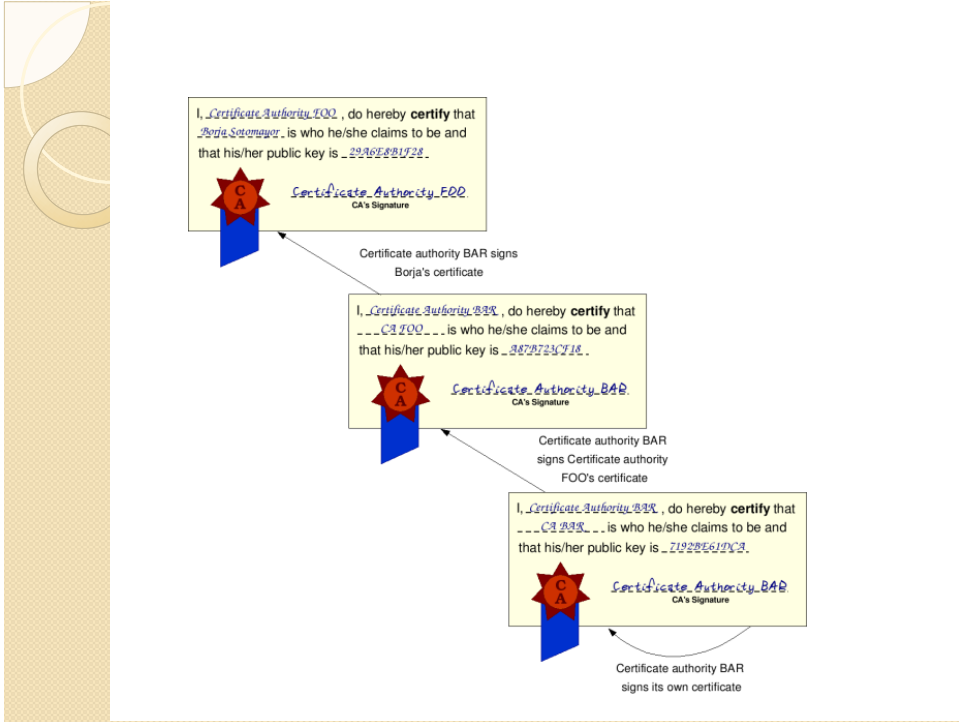


• اعتماد

- اعتماد مبتنی بر سیاست
- اعتماد مبتنی بر شهرت

ساختار سلسله مراتبی اعتماد

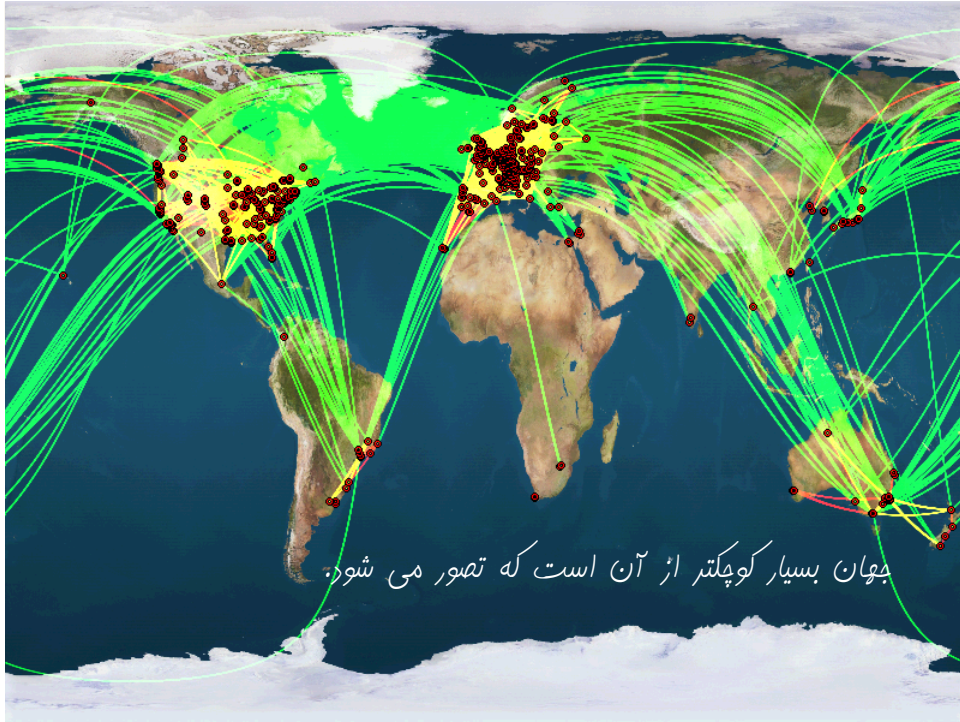




تور اعتماد



- تور اعتماد شبکه ای است که اتصالات آن میزان اعتماد افراد می باشد.



بیان مساله

- پیرا کردن ضامن
- برخورد به زنبیره‌ای از اشخاص ناشناس در بررسی اعتبار گواهینامه
- مشکل ابطال گواهینامه
- تور اعتماد انعکاسی از زندگی واقعی مردم در اجتماع
- افراد خوش‌بین و بدبین
- تاثیر سوء سابقه‌ی افراد

مدل های اعتماد و شهرت

- مدل شهرت سنتی یا برخط
- مدل مارش
- مدل عبدالرحمن و هایلز
- مدل هانگ
- مدل FIRE
- مدل ارزیابی اعتماد در تجارت الکترونیک بر اساس تور اعتماد
- مطالعه‌ی مقایسه‌ای بین مشتریان تجارت الکترونیک در ژاپن و کره‌ی جنوبی
- مدل اعتماد مبتنی بر ادعای عامل خارجی
- مدل ارزیابی اعتماد بر اساس TPM
- شکل‌گیری اعتماد در شبکه‌های ad hoc
- مدل اعتماد CRM

مدل شهرت سنتی

The screenshot shows an eBay Feedback Profile for the user 'carsourceusa'. The profile includes a feedback score of 1001 with a 99.9% positive feedback rate. It also displays a table of recent feedback ratings over 12 months and a detailed seller ratings section.

Recent Feedback Ratings (last 12 months)			
	1 month	6 months	12 months
Positive	37	179	397
Neutral	0	0	0
Negative	0	0	0

Detailed Seller Ratings (since May 2007)		
Criteria	Average rating	Number of ratings
Item as described	★★★★★	126
Communication	★★★★★	125
Shipping time
Shipping and handling charges

Amazon.com At a Glance: Best Buy Beauty

Hello HiHi! We have recommendations for you (Not HiHi?)

FREE Two-Day Shipping for College
Presented by Tonix

HiHi's Amazon.com | Today's Deals | Gifts & Wish Lists | Gift Cards

Your Digital Items | Your Account | Help

Shop All Departments Search All Departments Cart Wish List

Best Buy Beauty

Best Buy Beauty Storefront

At a Glance | Feedback | Shipping Rates | Returns | Seller Help

Best Buy Beauty
Feedback Rating: ★★★★★
A-Business (Based on 12 months of 3880 ratings)

Feedback	30 days	90 days	365 days	Lifetime
Positive	96%	95%	95%	95%
Neutral	1%	2%	2%	2%
Negative	3%	3%	3%	3%
Count	202	586	2560	7092

[What do these mean?](#)

Recent Feedback: [See all feedback](#)

5 out of 5: "As described and arrived before the Amazon order. Simple packaging was appropriate."
Date: August 10, 2011 Rated by Buyer: massali

5 out of 5: "Shipped super fast!"
Date: August 10, 2011 Rated by Buyer: Notale

5 out of 5: "Received quickly"
Date: August 10, 2011 Rated by Buyer: sfv629

5 out of 5: "I thank so much! item came in great condition and very fast delivery :)"
Date: August 10, 2011 Rated by Buyer: Meagan S

5 out of 5: "Fast! Great product with great price."
Date: August 10, 2011 Rated by Buyer: Franine Campbell

[See all feedback](#)

A-to-z Guarantee
Place your merchant order through the Amazon.com Shopping Cart or 1-Click and your purchase is protected by the A-to-z Safe Buying Guarantee. Amazon.com automatically transfers your payment to the merchant so you'll never need to pay a merchant directly. Our A-to-z Safe Buying Guarantee covers both the delivery of your item and its condition upon receipt. [read more](#)

Returns and Refunds Policy
Please contact Best Buy Beauty directly to request a refund. It is the policy of many merchants selling at Amazon to offer a prompt refund for [read more](#)

General Shipping Rates [See all shipping options](#)

Standard Shipping within Continental US for Books, Music, Video and DVD	
Estimated Delivery:	4 - 14 business days
Shipping Rates:	\$1.98 - \$3.99 per item

Standard Shipping within Continental US for all other products	
Estimated Delivery:	3-5 business days
Shipping Rates:	\$1.95 per shipment + \$2.00 / lbs

[See all shipping options](#)

About Seller
Best Buy Beauty is committed to providing each customer with the highest standard of customer service.

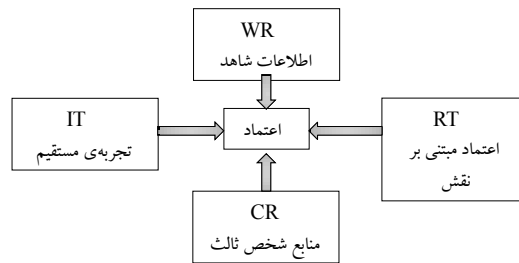
Seller Help
Best Buy Beauty Customer Service Contact
[Contact this seller](#)

Computer | Protected Mobile | Off

مدل مارش

- اعتماد پایه
- اعتماد عمومی
- اعتماد وابسته به منسب
- مسائل موجود

FIRE مدل



مطالعه‌ی مقایسه‌ای بین مشتریان تجارت الکترونیک

کره جنوبی

- بیشترین نگرانی
 - متاهلین
 - بالای ۳۰ سال
 - خانم‌های خانه‌دار
 - کارمندان دفتری تمام وقت
 - شغل آزر
- کمترین نگرانی
 - دانش آموزان
 - کمتر از ۱۹ سال

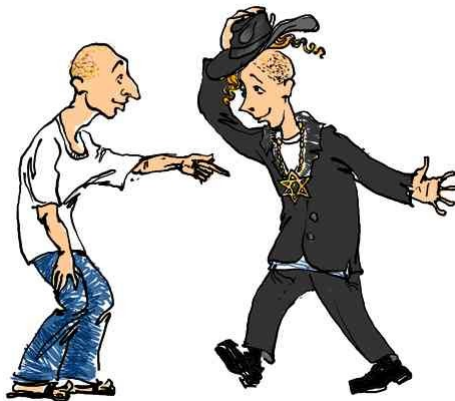
ژاپن

- بیشترین نگرانی
 - کارشناسان فنی و مهندسی
 - بین ۳۰ تا ۳۹ سال سن
 - مهر
- کمترین نگرانی
 - بازنشستگان
 - بیکاران
 - بالای ۶۰ سال
 - متاهل

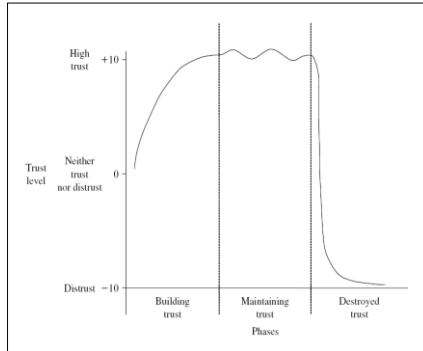
مدل اعتماد CRM

- اعتماد مستقیم از دیدگاه عامل ارزیابی کننده
- اعتمادی که عامل‌های مشاور ارائه می‌دهند
- میزان اعتماد به عامل‌های مشاور
- تعداد تراکنش‌های انجام شده
- زمان تولید اطلاعات

ضریب فراموشی



سوء سابقه



نمایش مقادیر اعتماد

- >> ویدی
- چند تایی
- پیوسته
- فازی
- بی اعتماد بسیار بالا
- بی اعتماد بالا
- بی اعتماد متوسط
- فنی
- اعتماد متوسط
- اعتماد بالا
- اعتماد بسیار بالا

فاکتورهای موثر در ارزیابی اعتماد

- میزان توانایی و شایستگی امین در عملی که قرار است انجام شود .
- امین مجوزی از مراجع ذیصلاح جهت انجام عمل مورد نظر داشته باشد .
- امین معرف مطمئنی داشته باشد .
- گروه بزرگی از مردم امین را تایید کنند .
- شباهت خصوصیات و علایق شفصی امین و اعتمادکننده .
- مسئولیت و موقعیت اجتماعی امین .
- مفتوا .

فاکتورهای موثر در ارزیابی اعتماد

- استقلال امین و عدم وابستگی وی به گروه.
- عضویت در یک گروه و تایید از سوی آن .
- عضویت در گروه‌های مختلف و تایید از سوی آن‌ها .
- سودی که از اعتماد حاصل می‌شود .
- ریسکی که اعتماد به همراه دارد .
- میزان اهمیت عمل .
- سن .

تحلیل اثربخشی فاکتورهای موثر در ارزیابی اعتماد

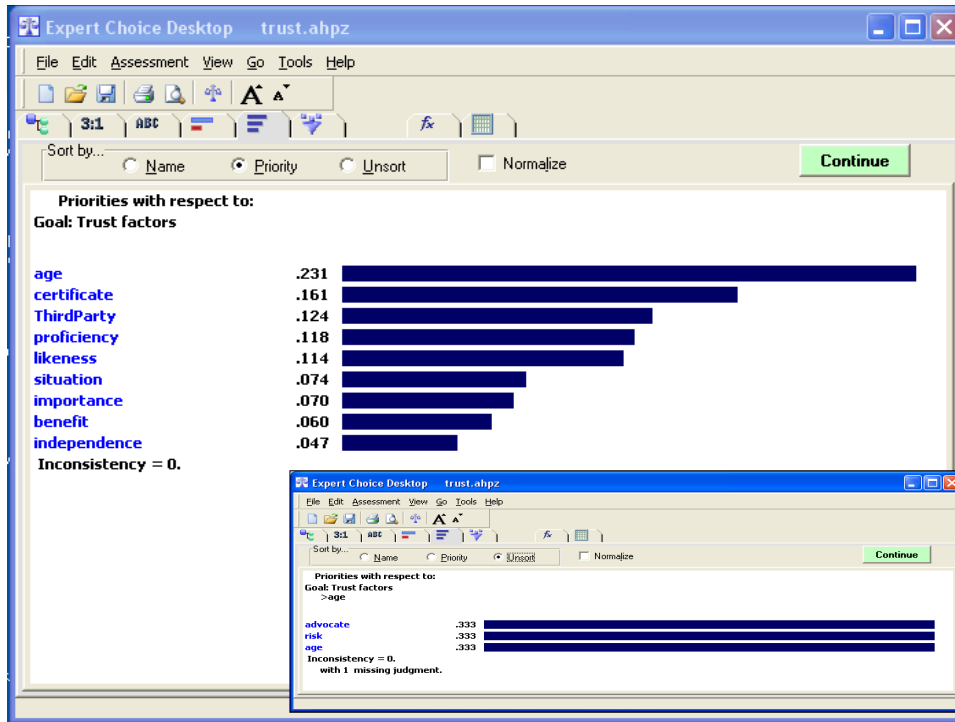
- تحقیق میدانی
- پرسشنامه
 - پایایی
 - روایی
 - جامعه مخاطب

تحلیل داده ها

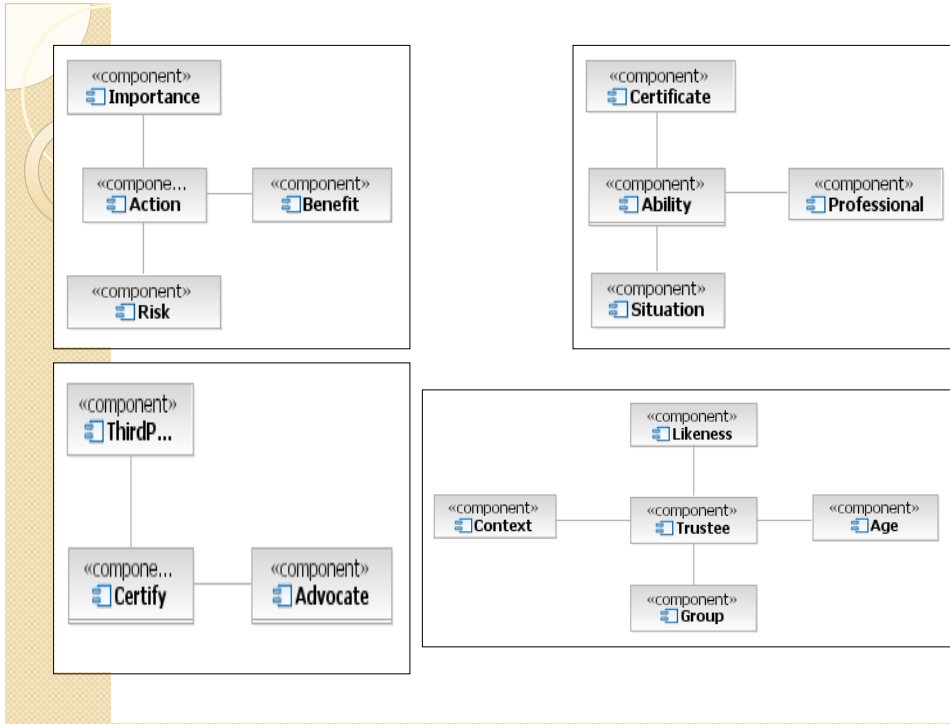
- روش تحلیل زوجی
 - انجام اولویت بندی با روش علمی قوی برای تصمیم گیری
 - یک روش تصمیم گیری برای تصمیماتی که وابسته به معیارهای مختلف و یا تصمیمات چند معیاره است

Expert Choice

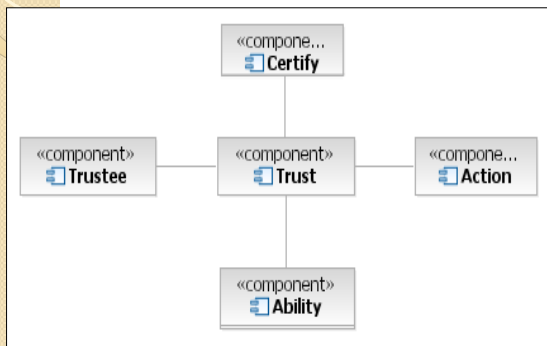
- نرم افزار
 - حل مسائل تصمیم گیری چند معیاره
 - تعیین اولویت اهداف
 - ارزیابی گزینه ها



انترکزاری (a)	نام فاکتور در مدل	فاکتور مورد ارزیابی
/۱۲۴	Third party	تایید شخص ثالث مورد اعتماد
/۱۱۸	proficiency	توانایی و شایستگی انجام عمل
/۰۸۰۵	Context	مفتوا
/۰۸۰۵	Certificate	داشتن مجوز از مراجع ذیصلاح
/۰۷۷	Advocate	اثبوه طرفداران
/۰۷۷	Age	سن
/۰۷۷	Risk	ریسک
/۰۷۴	Situation	مسئولیت و موقعیت اجتماعی
/۰۷	Importance	اهمیت انجام عمل
/۰۶	Benefit	سود حاصل از انجام عمل
/۰۵۷	Likeness	شباهت علائق فردی
/۰۵۷	Group	عضویت در گروه‌ها
/۰۴۷	Independence	استقلال در تصمیم‌گیری



CATA معرفی مدل

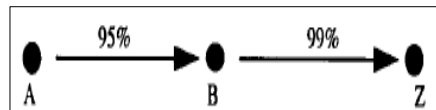


$$T = \frac{(F_{certify} + F_{ability} + F_{trustee} + F_{action})}{100}$$

CATA اجزای تشکیل دهنده مدل

- $F_{\text{certify}} = \alpha_{\text{thirdParty}} C_{\text{thirdParty}} + \alpha_{\text{advocate}} C_{\text{advocate}}$
- $F_{\text{ability}} = \sum \alpha_i A b_i = \alpha_{\text{profetional}} C_{\text{profetional}} + \alpha_{\text{certificate}} C_{\text{certificate}} + \alpha_{\text{situation}} C_{\text{situation}}$
- $F_{\text{trustee}} = \sum \alpha_i A b_i = \alpha_{\text{age}} C_{\text{age}} + \alpha_{\text{likeness}} C_{\text{likeness}} + \alpha_{\text{group}} C_{\text{group}} + \alpha_{\text{context}} C_{\text{context}}$
- $F_{\text{action}} = \sum \alpha_i A_i = \alpha_{\text{importance}} C_{\text{importance}} + \alpha_{\text{benefit}} C_{\text{benefit}} + \alpha_{\text{risk}} C_{\text{risk}}$

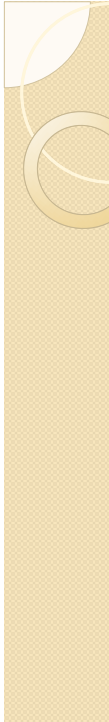
تایید دیگران



• شفق ثالث

• اعتماد نقطه‌ی A به Z در شکل برابر ۹۴٪ خواهد بود

• انبوه طرفداران



توانایی امین

- شایستگی انجام عمل
- داشتن مجوز قانونی
- مسئولیت و موقعیت اجتماعی

- proficiency
- certificate
- situation



ویژگی های شفهی امین

- age
 - likeness
 - Context
 - location
 - nationality
 - language
 - culture
 - GGroup
 - specialGroup
 - Independence
- سن شفص
 - شباهت علایق شفص با فرد
اعتمادکننده
 - مفتوا
 - مکان
 - ملیت
 - زبان
 - فرهنگ
 - عضویت در گروهها
 - عضویت در یک گروه
 - استقلال در تصمیم گیری

خصوصیات عمل

- اهمیت انجام عمل
- ریسک ناشی از انجام عمل
- سودی که از انجام عمل حاصل می‌شود

تعیین اعتماد با برقی فاکتورهای نامعلوم

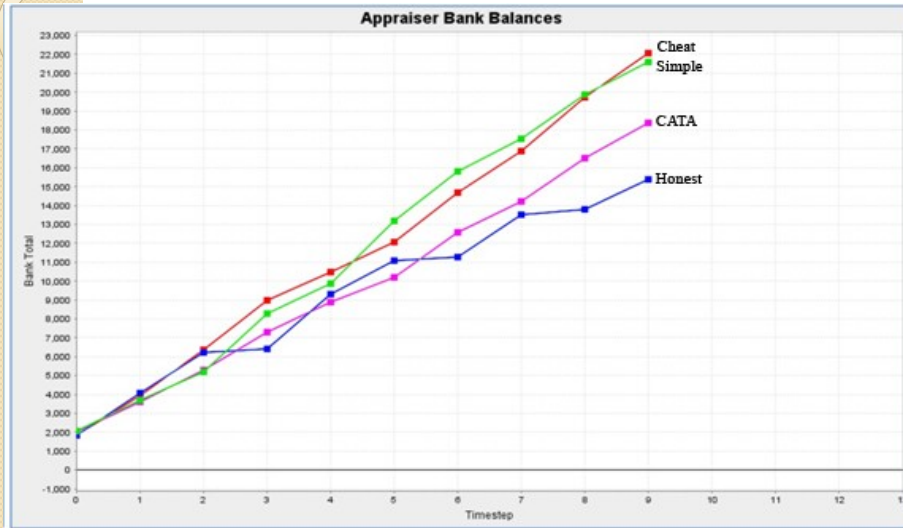
- $T = T_1 \times 100 / \beta$

- $T_{\text{new}} = \alpha T_{\text{old}} - (1-\alpha) F$

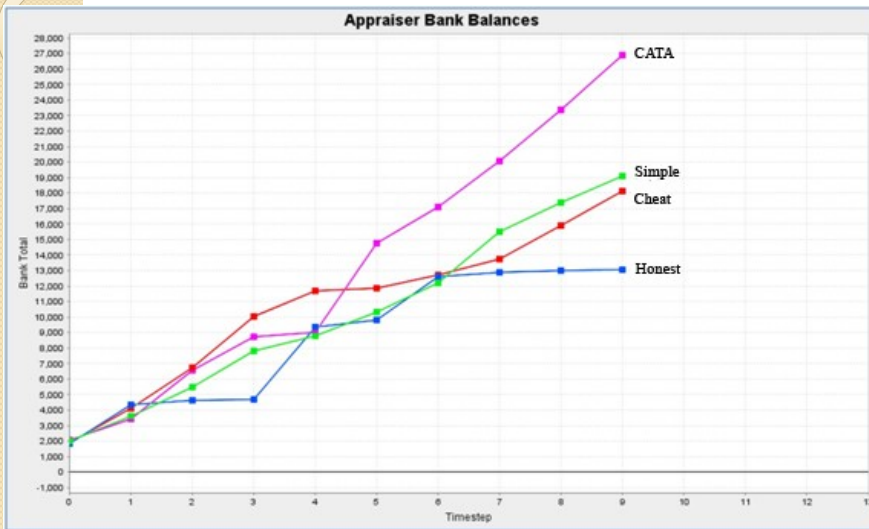
- دیدگاه خوش‌بینانه
- دیدگاه بدبینانه

- پویایی اعتماد

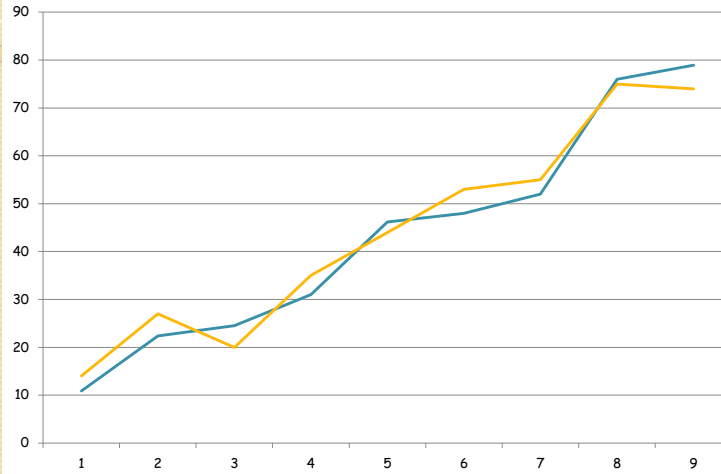
ارزیابی مدل CATA کاملاً فوش بین



ارزیابی مدل CATA کاملاً بدبین



ارزیابی انسانی



Question ?

Thanks for your attention •

تایستان ۹۰